

# Uri in Zahlen

Ausgabe 2005/2006



Urner  
Kantonalbank

# Inhaltsverzeichnis

## Bevölkerung

- 5 Bevölkerung der Urner Gemeinden
- 6 Privathaushalte nach Gemeinden und Anzahl Personen
- 7 Bevölkerung der Urner Regionen
- 7 Bevölkerungsveränderung

## Areal

- 8 Arealnutzung, Parzellen und Gebäude
- 9 Geografische Angaben zum Kanton Uri

## Finanzen

- 10/11 Rechnungsabschlüsse des Kantons Uri
- 12 Steuerbares Einkommen nach Einkommensstufen
- 13 Steuerbares Vermögen nach Vermögensstufen

## Wirtschaft

- 14 Arbeitsstätten nach Wirtschaftssektoren
- 15 Zu- und Wegpendler im Kanton Uri
- 15 Die grössten Arbeitgeber im Kanton Uri
- 16 Entwicklung der Arbeitslosenzahlen
- 17 Landwirtschaftliche Haupt- und Nebenerwerbsbetriebe

## Verkehr

- 18 Fahrzeugzulassung/Veränderung Anzahl Fahrzeuge
- 18 Entwicklung Fahrzeugbestand
- 19 Jahresfrequenzen Gotthardtunnel/Gotthardpass

## Bildung

- 20– Entwicklung der Schülerzahlen (Kindergarten, Primarschule, Oberstufe,
- 26 Kantonale Mittelschule)

## Gesundheits- und Sozialwesen

- 27 Kennzahlen Kantonsspital Uri

Bild Titelseite:

Andermatt: Wander-Wegweiser bei «Andermatt Gotthard-Tourismus»

Uri in Zahlen im Internet: [www.urkb.ch](http://www.urkb.ch) oder [www.ur.ch/statistik](http://www.ur.ch/statistik)

Ausgabe: Juni 2005



Uri



Aaldorf



Andermatt



Attinghausen



Bauen



Bürglen



Erstfeld



Flüelen



Göschenen



Gurnellen



Hospental



Isenthal



Realp



Schattdorf



Seedorf



Seelisberg



Silenen



Sisikon



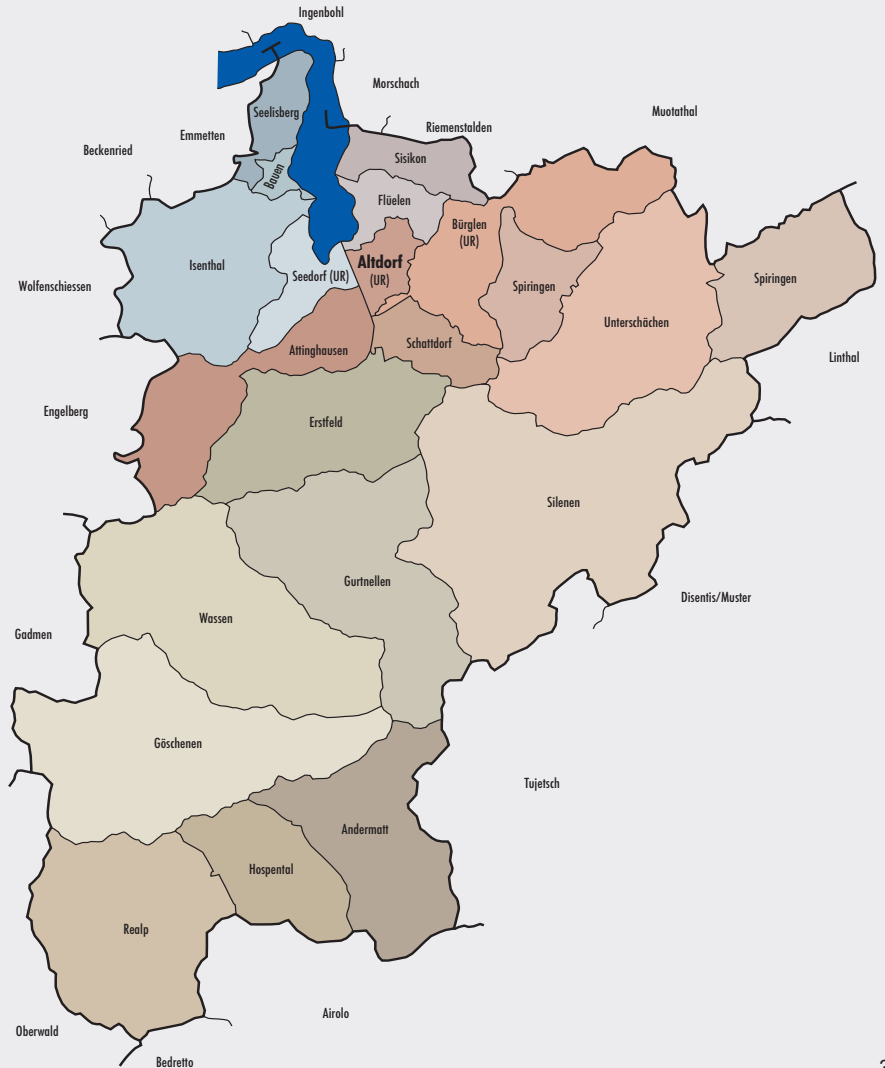
Spiringen



Unterschächen



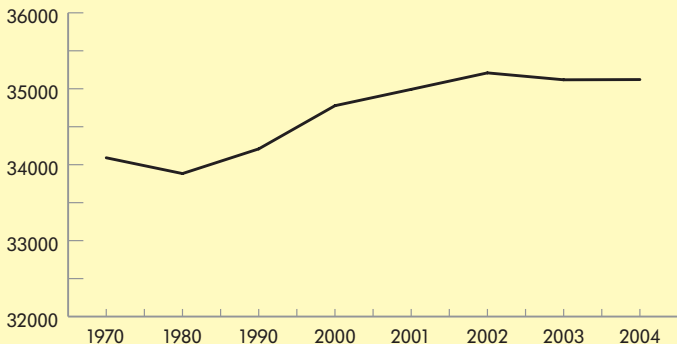
Wassen



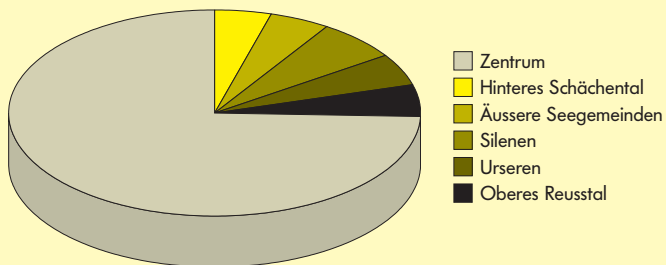
## Bevölkerung der Urner Gemeinden

	1970	1980	1990	2000	2001	2002	2003	2004
Altdorf	8'647	8'230	8'282	8'541	8'552	8'631	8'575	8'635
Andermatt	1'589	1'375	1'319	1'282	1'316	1'315	1'327	1'306
Attinghausen	1'141	1'197	1'368	1'487	1'497	1'512	1'521	1'535
Bauen	157	174	204	228	215	209	197	195
Bürglen	3'401	3'456	3'580	3'878	3'936	3'979	3'941	3'968
Erstfeld	4'516	4'158	4'182	3'933	3'920	3'864	3'858	3'789
Flüelen	1'731	1'672	1'695	1'787	1'793	1'834	1'852	1'839
Göschenen	888	708	585	511	502	477	472	465
Gurtellen	1'048	813	688	631	641	657	656	641
Hospental	285	242	202	206	228	228	220	223
Isenthal	570	535	505	539	571	563	555	554
Realp	205	308	181	146	162	164	158	162
Schattdorf	3'292	4'516	4'802	4'897	4'883	4'853	4'835	4'821
Seedorf	1'049	1'271	1'518	1'509	1'550	1'548	1'560	1'585
Seelisberg	550	533	569	592	608	622	637	639
Silenen/Bristen/Amsteg	2'338	2'115	2'054	2'068	2'054	2'176	2'193	2'246
Sisikon	309	314	319	350	362	367	370	367
Spiringen/Urnerboden	946	943	921	963	967	981	980	940
Unterschächen	665	652	689	764	776	766	758	747
Wassen/Meien	764	671	545	465	459	463	453	464
<b>Kanton Uri</b>	<b>34'091</b>	<b>33'883</b>	<b>34'208</b>	<b>34'777</b>	<b>34'992</b>	<b>35'209</b>	<b>35'118</b>	<b>35'121</b>

## Bevölkerung der Urner Gemeinden



## Bevölkerung der Urner Regionen 2004



## Privathaushalte nach Gemeinden und Anzahl Personen

Privathaushalte mit... Personen

	<b>1</b>	<b>2</b>	<b>3</b>	<b>4</b>	<b>5</b>	<b>6</b>	<b>7</b>	<b>8 +</b>
	1'258	1'271	528	515	196	49	13	1
	210	232	97	74	28	5	-	-
	147	180	88	105	54	18	3	-
	18	24	5	20	11	2	-	-
	377	419	242	246	143	49	17	4
	515	580	246	223	100	28	7	-
	250	240	102	121	38	15	3	1
	83	71	44	27	10	4	-	-
	73	103	38	32	18	6	2	1
	29	39	18	11	11	-	-	-
	29	56	33	27	35	10	4	-
	23	34	21	3	4	-	-	-
	480	633	337	339	157	31	11	1
	132	186	96	110	57	14	1	-
	85	64	33	32	24	9	2	-
	177	231	135	150	68	17	9	3
	51	52	20	14	13	3	2	-
	80	91	49	61	41	17	9	6
	53	58	39	39	42	14	11	-
	68	70	26	25	17	2	2	-
	4'138	4'634	2'197	2'174	1'067	293	96	17

## Bevölkerung der Urner Regionen

	Oberes Reusstal	Urseren	Silenen	Äussere Seegermeinden	Hinteres Schächental	Zentrum
<b>1970</b>	2'700	2'079	2'338	1'586	1'611	23'777
<b>1980</b>	2'192	1'925	2'115	1'556	1'595	24'500
<b>1990</b>	1'818	1'702	2'054	1'597	1'610	25'427
<b>2000</b>	1'607	1'634	2'068	1'709	1'727	26'032
<b>2001</b>	1'602	1'706	2'054	1'756	1'743	26'131
<b>2002</b>	1'597	1'707	2'176	1'761	1'747	26'221
<b>2003</b>	1'581	1'705	2'193	1'759	1'738	26'142
<b>2004</b>	1'570	1'691	2'246	1'755	1'687	26'172

Quelle: Fachstelle Statistik Uri (1970-2000: Volkszählung / 2001-2003: ESPOP)

## Bevölkerungsveränderung

	Oberes Reusstal	Urseren	Silenen	Äussere Seegermeinden	Hinteres Schächental	Zentrum
<b>1970-80</b> (Ø)	-1.881	-0.741	-0.954	-0.189	-0.099	0.304
<b>1980-90</b> (Ø)	-1.706	-1.158	-0.288	0.263	0.094	0.378
<b>1990-2000</b> (Ø)	-1.161	-0.400	0.068	0.701	0.727	0.238
<b>2000-01</b>	-0.311	4.406	-0.677	2.750	0.926	0.380
<b>2001-02</b>	-0.312	0.059	5.940	0.285	0.229	0.344
<b>2002-03</b>	-1.002	-0.117	0.781	-0.114	-0.515	-0.301
<b>2003-04</b>	-0.696	-0.821	2.417	-0.227	-2.934	0.115

Hinweis: Ständige Wohnbevölkerung ist nicht in eine Reihe zu setzen mit den Ergebnissen der Volkszählungen (1970 - 2000). Deshalb können zwischen den Jahren 2000 und 2001 gewisse Abweichungen resultieren.

## Arealnutzung, Parzellen und Gebäude

Fläche in ha	Überbaute Gebiete und Bauzonen	Intensiv genutzte Landwirtschafts- und Forstwirtschaftszonen	Extensiv genutzte Landwirtschafts- und Forstwirtschaftszonen	Alpgebiete und unproduktive Gebiete	Anzahl Parzellen
1021	313	260	448	0	2044
6226	88	261	1105	4771	1002
4689	40	262	1958	2429	721
725	22	52	315	336	198
5306	106	1155	1335	2710	1570
5909	111	372	1972	3454	1433
1575	81	49	952	493	621
10433	40	124	1814	8455	409
8331	24	584	3103	4620	978
3516	14	439	964	2099	600
6167	20	246	3232	2669	451
7785	18	165	1104	6499	792
1633	229	245	868	291	1640
1820	56	213	890	661	678
1889	54	327	945	563	730
14479	63	611	4077	9728	1725
1984	16	152	961	855	288
6468	19	1048	2115	3286	974
8028	14	635	2502	4876	960
9687	26	402	2713	6546	937
107671	1354	7602	33373	65341	18751

Anzahl Gebäude	Einwohner 2002 <sup>1</sup>
2503	8631
799	1315
903	1512
242	209
2072	3979
1853	3864
769	1834
418	477
1219	657
274	228
611	563
289	164
1935	4853
682	1548
678	622
2103	2176
315	367
1312	981
1175	766
644	463
20796	35209

## Geografische Angaben zum Kanton Uri

**Hauptort:** Altdorf

**Fläche:** 1'077 km<sup>2</sup>

**Einwohner:** 35'121 (2004)

**Bevölkerungsdichte:** 33 Einw./km<sup>2</sup>

**Beitritt zur Eidgenossenschaft:** 1291

**Website:** www.ur.ch

**Höchster Punkt:** Dammastock, 3'630 m ü.M.

**Tiefster Punkt:** Urnersee, 434 m ü.M.

Stand: Mai 2004, Quelle LISAG, Altdorf

<sup>1</sup>Quelle: BFS Bevölkerungsentwicklung

## Rechnungsabschlüsse des Kantons Uri

Rechnung 1998                      Rechnung 1999

### LAUFENDE RECHNUNG

Personalaufwand	75'630	74'061
Sachaufwand	26'916	29'339
davon baulicher Unterhalt	3'650	5'497
Passivzinsen	4'866	5'336
Abschreibungen Finanzvermögen	664	729
Abschreibungen Verwaltungsvermögen	9'248	11'330
Anteile, Entschädigungen, Beiträge	123'425	125'634
Einlagen in Spezialfinanzierungen/Fonds	1'186	623
Interne Verrechnungen (Aufwand)	13'496	13'564
<b>Total Aufwand Laufende Rechnung</b>	<b>255'431</b>	<b>260'616</b>
Direkte Steuern	72'632	76'106
Uebrige Steuern	7'202	7'150
Vermögenserträge	7'607	7'306
Konzessionen/Entgelte (Gebühren)	49'820	52'644
Anteile, Rückerstattungen, Beiträge	98'579	100'247
Entnahme aus Spezialfinanzierungen	5'110	3'823
Interne Verrechnungen (Ertrag)	13'496	13'564
<b>Total Ertrag Laufende Rechnung</b>	<b>254'446</b>	<b>260'840</b>
<b>Saldo Laufende Rechnung</b>	<b>- 985</b>	<b>224</b>

### INVESTITIONSRECHNUNG

Sachgüter	110'960	114'239
Darlehen und Beteiligungen	6'014	372
Investitionsbeiträge, übrige Investitionen	28'202	21'008
<b>Total Ausgaben Investitionsrechnung</b>	<b>145'176</b>	<b>135'619</b>
Abgang Sachgüter, Nutzungsabgaben	0	10
Rückzahlung, Rückerstattung, Investitionsbeitrag	101'401	104'378
<b>Total Einnahmen Investitionsrechnung</b>	<b>101'401</b>	<b>104'388</b>
<b>Nettoinvestition</b>	<b>43'775</b>	<b>31'231</b>
Selbstfinanzierung	8'263	11'554
Finanzierungsfehlbetrag(-)/-überschuss(+)	- 35'512	- 19'677
Konsolidierte Gesamtausgaben	376'013	369'989
<b>Selbstfinanzierungsgrad</b>	<b>18.9%</b>	<b>37.0%</b>

Rechnung 2000	Rechnung 2001	Rechnung 2002	Rechnung 2003	Budget 2004
75'073	76'747	77'952	79'261	82'295
26'913	28'368	31'865	33'883	35'812
3'748	4'266	5'621	6'111	4'738
6'398	6'616	6'933	6'764	7'387
479	433	460	525	437
18'273	20'259	21'068	20'953	20'584
124'416	128'440	134'553	142'993	146'429
633	733	954	348	129
14'076	12'941	12'942	12'863	13'301
<b>266'261</b>	<b>274'537</b>	<b>286'727</b>	<b>297'590</b>	<b>306'374</b>
77'948	90'456	88'890	91'965	94'303
7'544	7'568	7'782	7'647	8'175
7'923	9'947	9'581	9'628	8'508
53'173	53'931	56'404	60'988	63'825
97'588	98'857	100'110	104'589	110'091
2'720	1'345	1'580	1'841	1'988
14'076	12'941	12'942	12'863	13'301
<b>260'972</b>	<b>275'045</b>	<b>277'289</b>	<b>289'521</b>	<b>300'191</b>
<b>- 5'289</b>	<b>508</b>	<b>- 9'438</b>	<b>- 8'069</b>	<b>- 6'183</b>
166'783	155'794	129'598	106'068	132'861
168	187	645	433	380
19'337	17'693	17'435	17'406	23'219
<b>186'288</b>	<b>173'674</b>	<b>147'678</b>	<b>123'907</b>	<b>156'460</b>
	0	0	0	0
162'728	161'106	130'212	97'817	131'892
<b>162'728</b>	<b>161'106</b>	<b>130'212</b>	<b>97'817</b>	<b>131'892</b>
<b>23'560</b>	<b>12'568</b>	<b>17'466</b>	<b>26'090</b>	<b>24'568</b>
12'984	20'767	11'630	12'884	14'401
- 10'576	8'199	5'836	- 13'206	- 10'167
419'088	413'845	398'981	386'808	428'383
<b>55.1%</b>	<b>165.2%</b>	<b>66.6%</b>	<b>49.4%</b>	<b>58.6%</b>

## Steuerbares Einkommen nach Einkommensstufen Natürliche Personen (Steuerpflichtige mit Wohnsitz im Kanton Uri)

Steuerbares Einkommen*	Steuerpflichtige		Steuerbares Einkommen	
	Anzahl	%	Franken	%
0	2'065	11	0	0
-1	4'999	122	333'500	0
-5'000	9'999	361	3'033'400	0.4
-10'000	14'999	931	11'743'800	1.5
-15'000	19'999	1'035	18'090'600	2.4
-20'000	24'999	1'146	25'825'600	3.4
-25'000	29'999	1'436	39'545'800	5.2
-30'000	34'999	1'562	50'723'100	6.7
-35'000	39'999	1'629	60'931'500	8.0
-40'000	44'999	1'497	63'600'000	8.3
-45'000	49'999	1'361	64'449'900	8.5
-50'000	54'999	1'132	59'265'100	7.8
-55'000	59'999	930	53'344'200	7.0
-60'000	64'999	754	47'069'100	6.2
-65'000	69'999	613	41'328'900	5.4
-70'000	74'999	479	34'682'000	4.5
-75'000	79'999	360	27'853'700	3.7
-80'000	84'999	278	22'866'600	3.0
-85'000	89'999	209	18'270'200	2.4
-90'000	94'999	169	15'601'200	2.0
-95'000	99'999	134	13'017'600	1.7
-100'000	109'999	189	19'746'700	2.6
-110'000	119'999	114	13'095'000	1.7
-120'000	129'999	72	9'025'100	1.2
-130'000	139'999	42	5'663'500	0.7
-140'000	149'999	25	3'624'700	0.5
-150'000	159'999	34	5'251'100	0.7
-160'000	169'999	17	2'796'600	0.4
-170'000	179'999	20	3'480'400	0.5
-180'000	189'999	12	2'217'000	0.3
-190'000	199'999	10	1'945'400	0.3
-200'000	249'900	17	3'757'400	0.5
-250'000	299'900	14	3'720'700	0.5
300'000 +		34	16'532'600	2.2
<b>Total Kanton</b>		<b>18'803</b>	<b>762'432'000</b>	<b>100</b>

\* Steuerbares Einkommen im Kanton Uri (ohne Einkommen in anderen Kantonen und im Ausland)

## Steuerbares Vermögen nach Vermögensstufen Natürliche Personen (Steuerpflichtige mit Wohnsitz im Kanton Uri)

Vermögensstufe (steuerbares Vermögen)		Steuerpflichtige		Steuerbares Vermögen*	
		Anzahl	%	Franken	%
0		11'087	59	0	0
-1'000	9'000	438	2.3	2'113'000	0.1
-10'000	19'000	454	2.4	6'517'000	0.3
-20'000	39'000	741	3.9	21'785'000	1.1
-40'000	59'000	600	3.2	29'432'000	1.4
-60'000	79'000	501	2.7	34'715'000	1.7
-80'000	99'000	449	2.4	40'168'000	1.9
-100'000	119'000	413	2.2	45'361'000	2.2
-120'000	139'000	355	1.9	45'883'000	2.2
-140'000	159'000	339	1.8	50'555'000	2.4
-160'000	179'000	310	1.6	52'260'000	2.5
-180'000	199'000	251	1.3	47'470'000	2.3
-200'000	249'000	558	3.0	124'435'000	6.0
-250'000	299'000	411	2.2	112'607'000	5.4
-300'000	349'000	289	1.5	93'587'000	4.5
-350'000	399'000	294	1.6	109'693'000	5.3
-400'000	449'000	241	1.3	101'896'000	4.9
-450'000	499'000	154	0.8	72'740'000	3.5
-500'000	599'000	233	1.2	127'194'000	6.1
-600'000	699'000	149	0.8	96'406'000	4.6
-700'000	799'000	114	0.6	85'289'000	4.1
-800'000	899'000	79	0.4	66'778'000	3.2
-900'000	999'000	60	0.3	57'019'000	2.7
-1'000'000	1'499'000	132	0.7	160'490'000	7.7
-1'500'000	1'999'000	66	0.4	112'686'000	5.4
-2'000'000	2'499'000	23	0.1	50'604'000	2.4
-2'500'000	2'999'000	13	0.1	34'601'000	1.7
-3'000'000		49	0.3	292'053'000	14.1
<b>Total Kanton</b>		<b>18'803</b>	<b>100</b>	<b>2'074'337'000</b>	<b>100</b>

\* Steuerbares Vermögen im Kanton Uri (ohne Vermögen in anderen Kantonen und im Ausland)

## Arbeitsstätten nach Wirtschaftssektoren<sup>1</sup>

Sektor I	Arbeitsstätten			Arbeitsstätten Total
	Sektor II	Sektor III		
52	84	394	530	
25	12	83	120	
47	11	28	86	
8	3	8	19	
141	33	76	250	
57	41	101	199	
20	21	70	111	
12	6	23	41	
44	5	28	77	
9	3	15	27	
51	6	18	75	
6	0	18	24	
58	45	99	202	
18	18	43	79	
37	6	32	75	
66	12	57	135	
10	6	19	35	
95	8	19	122	
54	4	16	74	
20	5	24	49	
830	329	1171	2330	

## Zu- und Wegpendler im Kanton Uri 2000<sup>2</sup>

E) Wohnort = Arbeitsort    F) Zupendler    G) Wegpendler

E) Wohnort = Arbeitsort	F) Zupendler	G) Wegpendler
2'381	3'533	1'498
519	200	93
168	111	538
40	28	60
724	546	1'122
726	709	968
272	362	573
126	94	111
124	99	125
29	12	53
122	28	118
29	13	30
754	1'150	1'646
183	174	602
131	27	135
288	162	570
61	38	108
159	60	230
113	20	234
115	65	81
7'064	7'431	8'895

## Die grössten Arbeitgeber im Kanton Uri<sup>3</sup>

Stand: 31.12.2003

	Anzahl Beschäftigte (Voll- und Teilzeit)
Dätwyler AG	782
Kantonale Verwaltung Uri	518
RUAG Components	475
Kantonsspital Uri	370
SBB	363
Murer AG	320
VBS	269
Elektrizitätswerk Altdorf	203
RUAG Munition	174
Die Post	117
Urner Kantonalbank	110
Gotthard-Raststätte A2	100
KAVED	86
Stiftung Behindertenbetriebe Uri	79

<sup>1</sup> Stand: Sektor I: 2000; Sektoren II und III: 2001  
Quelle: Betriebszählung 2000 (Sektor I),  
2001 (Sektor II+III)

<sup>2</sup> Kolonne E: Erwerbstätige, die in der untersuchten Gemeinde wohnen und arbeiten  
Kolonne F: Erwerbstätige, die in einer anderen Gemeinde wohnen, in der untersuchten Gemeinde arbeiten  
Kolonne G: Erwerbstätige, die in der untersuchten Gemeinde wohnen, in einer bekannten anderen Gemeinde arbeiten  
Pendlersaldo Uri: Zupendler – Wegpendler Total Kt. Uri (Kolonne G – Kolonne F)  
Quelle: Fachstelle Statistik Uri

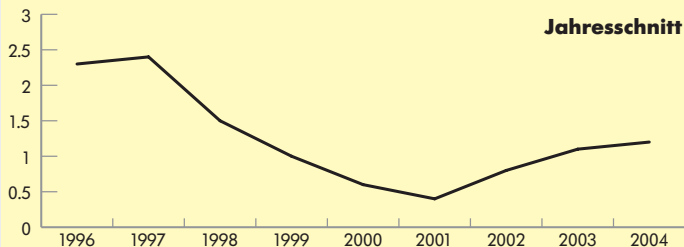
<sup>3</sup> Quelle: Erhebung VD, Dez 2004

## Entwicklung der Arbeitslosenzahlen

Prozent der erwerbstätigen Bevölkerung

	Jahresschnitt UR	Jahresmaximum UR	Jahresminimum UR	Jahresschnitt CH	Jahresmaximum CH	Jahresminimum CH
<b>1996</b>	2.3	3.2	1.7	4.7	5.3	4.4
<b>1997</b>	2.4	3.5	1.8	5.2	5.7	4.8
<b>1998</b>	1.5	2.4	0.9	3.9	5.0	3.2
<b>1999</b>	1.0	1.5	0.8	2.7	3.5	2.3
<b>2000</b>	0.6	0.9	0.3	2.0	2.6	1.7
<b>2001</b>	0.4	0.7	0.2	1.9	2.4	1.6
<b>2002</b>	0.8	1.2	0.6	2.8	3.6	2.5
<b>2003</b>	1.1	1.5	0.8	3.8	4.1	3.6
<b>2004</b>	1.2	1.5	0.9	3.9	4.3	3.6

Quelle: Seco Pressemitteilung



## Landwirtschaftliche Haupt- und Nebenerwerbsbetriebe

Jahr	Haupterwerbsbetriebe	Haupterwerbsbetriebe (Anteil %)	Nebenerwerbsbetriebe	Nebenerwerbsbetriebe (Anteil %)	Betriebe total
<b>1939</b>	1407	96	56	4	1463
<b>1955</b>	1301	95	72	5	1373
<b>1965</b>	927	79	253	21	1180
<b>1975</b>	703	70	308	30	1011
<b>1980</b>	705	72	281	28	986
<b>1985</b>	672	70	285	30	957
<b>1990</b>	601	66	316	34	917
<b>1996</b>	597	71	248	29	845
<b>2000</b>	356	44	445	56	801
<b>2003</b>	361	48	388	52	749

Betriebe von hauptberuflichen Landwirten: landwirtschaftliche Tätigkeit mehr als 50 %

Betriebe von nebenberuflichen Landwirten: landwirtschaftliche Tätigkeit weniger als 50 %

## Nutztierbestand

	2001	2002	2003	2004
<b>Rindvieh</b>				
Kühe (inkl. Mutterkühe)	5'376	5'428	5'313	5'232
Zeitrinder	1'402	1'393	1'447	1'317
Maisrinder	1'719	1'833	1'697	1'650
Aufzuchtkälber	1'854	1'673	1'783	1'739
Zuchtstiere	62	47	66	71
<b>Schafe</b>				
weibliche Zuchtschafe	5'174	5'305	5'205	5'167
Zuchtwidder	295	317	296	296
Jungschafe, Lämmer	4'526	4'473	4'667	4'747
<b>Ziegen</b>				
Milchziegen	813	875	790	809
Ziegenböcke	71	87	72	72
Jungziegen, Gitzi	574	702	639	703
andere Ziegen	404	407	473	376

## Fahrzeugzulassung/Veränderung Anzahl Fahrzeuge

Stand 2003

Fahrzeugart	Fahrzeugzulassung		Veränderung Anzahl Fahrzeuge	
	2002	2003	2002-03 %	
Personenwagen	15756	16072	316	2.0
Kleinbusse	52	52	0	0.0
Lieferwagen	970	1012	42	4.3
Gesellschaftswagen	40	40	0	0.0
Lastwagen, Sattelschlepper, Traktor	248	254	6	2.4
Anhänger	1750	1834	84	4.8
Landwirtschaftliche Fahrzeuge	1201	1207	6	0.5
Motorräder, Kleinmotorräder	2563	2773	210	8.2
übrige Fahrzeuge	556	582	26	4.7
<b>Total</b>	<b>23136</b>	<b>23826</b>	<b>690</b>	<b>3.0</b>

Quelle: Amt für Strassen- und Schiffsverkehr

## Entwicklung Fahrzeugbestand

Stand: 2003

Jahr	Personenwagen	Gesamtbestand	Anteil an Gesamtbestand in %	Jahr	Personenwagen	Gesamtbestand	Anteil an Gesamtbestand in %
<b>1980</b>	8594	11707	73.4	<b>1998</b>	14891	21366	69.7
<b>1990</b>	11918	16707	71.3	<b>1999</b>	15122	21954	68.9
<b>1992</b>	12523	17506	71.5	<b>2000</b>	15750	22746	69.2
<b>1993</b>	12764	17823	71.6	<b>2001</b>	15491	22767	68.0
<b>1994</b>	13145	18323	71.7	<b>2002</b>	15756	23136	68.1
<b>1995</b>	13379	18752	71.3	<b>2003</b>	16072	23826	67.5
<b>1996</b>	14502	20460	70.9				

Zur Beachtung: Zweifahrzeuge, die unter der gleichen Kontrollschild-Nummer zugelassen sind, sind in den oben erwähnten Zahlen nicht enthalten.

Quelle: Amt für Strassen- und Schiffsverkehr

# Jahresfrequenzen Gotthardtunnel/Gotthardpass

Jahr	Jahresfrequenzen Gotthardtunnel			Jahresfrequenzen Gotthardpass		
	Total beide Richtungen	Anteil Fahrzeuge länger als 6 m	Tagesspitze beide Richtungen	Total beide Richtungen	Anteil Fahrzeuge länger als 6 m	Tagesspitze beide Richtungen
<b>1981</b>	2 894 546					
<b>1982</b>	3 168 349		26 287			
<b>1983</b>	3 426 086		26 582			
<b>1984</b>	3 684 264		28 706			
<b>1985</b>	3 906 333		30 134			
<b>1986</b>	4 493 120		30 678			
<b>1987</b>	4 449 607		32 877			
<b>1988</b>	5 165 209		35 247			
<b>1989</b>	5 660 347		37 324			
<b>1990</b>	5 699 703	723 945	35 576			
<b>1991</b>	5 767 973	756 484	34 375			
<b>1992</b>	5 699 879	822 884	36 058	385 132		9 736
<b>1993</b>	5 899 543	911 911	38 236	443 601		9 371
<b>1994</b>	6 117 627	995 752	38 148	555 467		410 841
<b>1995</b>	6 299 765	1 022 636	38 011	511 084		10 378
<b>1996</b>	6 383 171	1 120 579	36 488	512 584		12 078
<b>1997</b>	6 533 577	1 174 945	37 666	542 166		10 361
<b>1998</b>	6 663 107	1 242 534	40 246	480 120		11 563
<b>1999</b>	6 542 864	1 301 898	37 130	568 580		12 886
<b>2000</b>	6 837 193	1 425 517	38 830	519 890		11 899
<b>2001</b>	6 022 317	1 267 599	41 333	645 735	31 822	14 179
<b>2002</b>	5 799 507		31 166	534 349	27 589	12 022
<b>2003</b>				733 604	17 820	13 702

Quelle: Amt für Tiefbau, Baudirektion Uri

## Entwicklung der Schülerzahlen nach Gemeinden/Schul- Kindergarten: Gemeinden

Schulort	1994/95	1995/96	1996/97	1997/98
Altdorf	110	126	127	114
Andermatt	26	22	25	12
Attinghausen	23	26	33	31
Bauen	7	6	5	9
Bürglen	64	61	60	57
Erstfeld	68	55	64	61
Flüelen	26	26	22	23
Göschenen	14	17	16	21
Gurtellen	12	12	9	7
Hospental	6	6	7	8
Isenthal	21	18	15	16
Schattdorf	76	62	68	67
Seedorf	28	21	26	23
Seelisberg	12	19	12	10
Silenen	24	23	21	29
Silenen/Bristen	10	9	12	12
Sisikon	12	10	10	10
Spiringen	16	19	18	18
Spiringen/Urnerboden	3	2	0	2
Unterschächen	7	22	18	17
Wassen	13	12	14	15
Total	578	574	582	562

## orten (1994/95-2003/04)

1998/99	1999/2000	2000/01	2001/02	2002/03	2003/04
120	117	112	109	100	96
24	28	22	17	11	17
26	33	24	19	22	22
7	5	8	5	5	5
53	55	57	59	62	70
61	53	65	52	60	41
24	29	30	24	25	29
17	19	7	7	7	8
7	4	5	5	4	10
6	6	9	7	9	7
15	20	17	16	23	26
84	76	88	69	74	64
16	16	24	20	28	18
9	6	10	7	11	12
19	24	26	34	23	25
10	8	7	7	9	7
10	10	7	8	10	12
14	19	18	16	17	16
0	0	0	0	0	0
15	18	9	18	13	14
10	6	9	9	5	11
547	552	554	508	518	510

## Primarschule: Schulorte

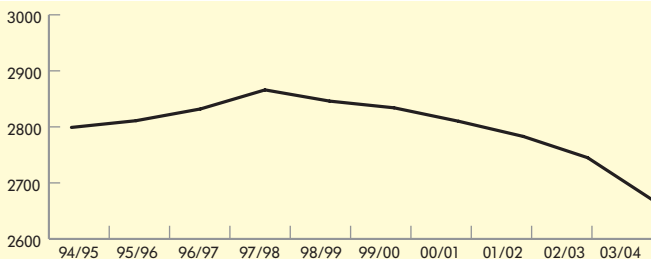
Schulort	1994/95	1995/96	1996/97	1997/98
Altdorf	590	587	601	627
Andermatt	93	97	99	104
Attinghausen	103	108	114	128
Bauen	25	29	22	23
Bürglen	340	347	350	344
Erstfeld	325	325	313	305
Flüelen	87	92	97	105
Göschenen	40	40	41	40
Gurtellen-Dorf	10	10	10	11
Gurtellen-Wyler	29	28	29	32
Hospental	16	14	11	8
Isenthal	51	49	53	58
Realp	7	8	8	10
Schattdorf	427	428	420	408
Seedorf	153	149	145	130
Seelisberg	68	73	79	78
Silenen	79	77	82	80
Silenen/Amsteg	49	47	46	46
Silenen/Bristen	51	52	51	49
Sisikon	36	41	43	46
Spiringen	93	94	98	108
Spiringen/Urnerboden	3	5	7	6
Unterschächen	92	78	80	87
Wassen/Meien	9	8	7	7
Wassen	23	25	26	26
Total	2799	2'811	2'832	2'866

<b>1998/99</b>	<b>1999/2000</b>	<b>2000/01</b>	<b>2001/02</b>	<b>2002/03</b>	<b>2003/04</b>
616	615	634	646	647	627
100	100	113	106	103	102
143	136	152	154	146	139
19	18	19	13	13	14
323	328	316	321	317	323
301	294	261	248	247	242
114	123	136	140	137	139
39	49	42	41	35	35
13	10	12	10	8	14
33	29	29	25	26	13
9	8	9	12	13	9
63	60	63	62	57	56
9	11	10	10	8	0
403	410	392	396	391	382
138	129	118	111	117	124
70	69	54	49	39	32
78	75	78	66	71	71
50	46	49	62	64	62
49	49	51	50	49	46
46	47	40	32	29	29
103	100	103	103	99	92
8	8	7	0	0	0
89	89	95	97	94	86
5	6	0	0	0	0
25	25	27	29	35	33
2'846	2'834	2'810	2'783	2'745	2'670

## Oberstufe: Schulorte

Schulort	1995/96	1996/97	1997/98	1998/99
Altdorf	233	225	238	232
Andermatt	63	62	52	50
Bürglen	118	123	119	131
Erstfeld	147	148	142	133
Flüelen	74	62	63	62
Kreisschule Gurtellen	43	42	43	39
Schattdorf	171	156	165	160
Kreisschule Seedorf	162	145	136	126
Silenen	84	82	86	82
Kreisschule Spiringen	80	83	82	85
Total	1175	1'128	1'126	1'100

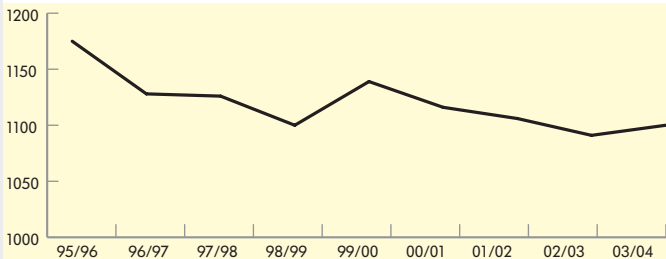
## Primarschule



Quelle: Bildungs- und Kulturdirektion, Schulstatistik 2003/04, (<http://www.volksschule-uri.ch/seiten/>)

1999/2000	2000/01	2001/02	2002/03	2003/04
246	248	229	226	249
49	46	55	52	59
133	127	125	138	147
129	136	146	133	118
90	74	69	72	59
18	33	37	40	44
173	162	166	144	141
140	138	142	137	127
79	70	67	75	75
82	82	70	74	81
1'139	1'116	1'106	1'091	1'100

## Oberstufe



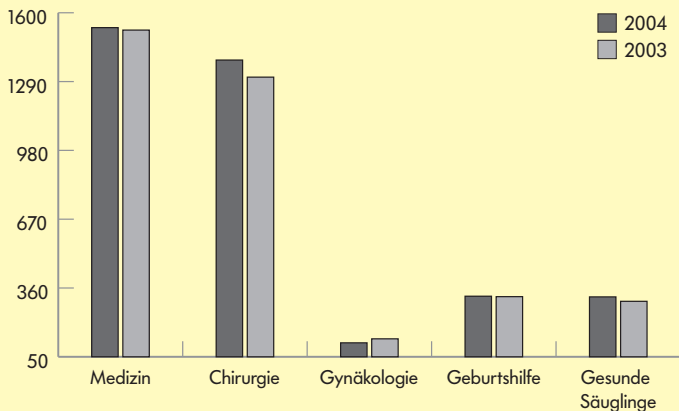
## Kantonale Mittelschule: Wohnorte der Schülerschaft

Wohnort	94/95	95/96	96/97	97/98	98/99	99/00	00/01	01/02	02/03	03/04
Altdorf	163	153	167	160	163	166	179	179	150	152
Andermatt	4	2	6	10	12	9	9	6	8	8
Attinghausen	17	19	21	24	25	20	20	20	17	14
Bauen	1	1	1	2	1	2	5	7	6	6
Bürglen	49	51	52	67	66	93	102	103	89	81
Erstfeld	42	49	61	62	64	67	59	61	48	56
Flüelen	24	26	28	23	16	14	9	19	21	23
Göschenen	4	3	5	3	7	6	9	7	7	7
Gurtellen	1	3	2	3	4	6	7	4	4	6
Hospental	1	1	1	1	1	1	0	2	1	-
Isenthal	8	6	5	4	6	3	3	4	3	5
Realp	2	1	1	0	1	0	0	1	1	1
Schattdorf	112	103	107	108	111	108	107	113	107	104
Seedorf	24	20	20	22	28	23	27	29	24	23
Seelisberg	2	2	1	0	2	1	1	0	1	1
Silenen	27	19	21	26	24	24	20	21	17	12
Sisikon	2	2	2	1	2	1	1	6	8	10
Spiringen	1	2	2	5	4	6	7	7	10	6
Unterschächen	2	1	2	5	2	3	3	4	5	7
Wassen	5	5	5	6	5	5	6	3	2	2
Ausland	0	3	1	0	2	3	2	0	1	1
anderer Kanton	17	9	4	5	5	4	5	5	1	-
Total	508	481	515	537	551	565	581	601	531	525

## Kennzahlen Kantonsspital Uri

	1950	1975	2000	2003
Anzahl Patienten	1106	3416	3811	3867
Anzahl Spitaltage	27'665	64'026	51'293	48'843
Mittlere Aufenthaltsdauer	25	19	13	11.5
Anzahl Operationen	1070	4181	5094	5124
Personalbestand	47	250	339	370

## Stationäre Patienten



Quelle: Jahresberichte Kantonsspital Uri

# Urner Kantonalbank

## Hauptsitz

Bahnhofstrasse 1  
6460 Altdorf  
Telefon 041 875 60 00  
Telefax 041 875 63 13  
E-Mail [info@urkb.ch](mailto:info@urkb.ch)  
Internet [www.urkb.ch](http://www.urkb.ch)

## Agenturen

6490 Andermatt	Telefon 041 887 02 12
6463 Bürglen	Telefon 041 870 32 33
6472 Erstfeld	Telefon 041 880 21 31
6467 Schattdorf	Telefon 041 874 00 40

## Zweigstellen

6474 Amsteg	Telefon 041 883 00 83
6454 Flüelen	Telefon 041 870 42 22
6487 Göschenen	Telefon 041 885 01 35
6377 Seelisberg	Telefon 041 820 15 63
6484 Wassen	Telefon 041 885 17 59

## Bancomaten

6460 Altdorf	Bahnhofstrasse 1
6460 Altdorf	Einkaufszentrum UrnerTOR
6490 Andermatt	Gotthardstrasse 43
6463 Bürglen	Klausenstrasse 138
6472 Erstfeld	Gotthardstrasse 86
6454 Flüelen	Gotthardstrasse 1
6467 Schattdorf	Dorfstrasse 4
6467 Schattdorf	Einkaufszentrum Jumbo/Manor
6467 Schattdorf	Gotthard Raststätte Süd
6462 Seedorf	Dorfstrasse 49
6452 Sisikon	Bahnhof

